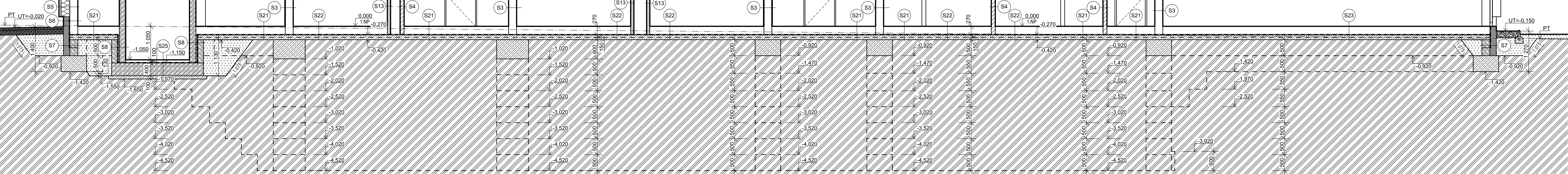
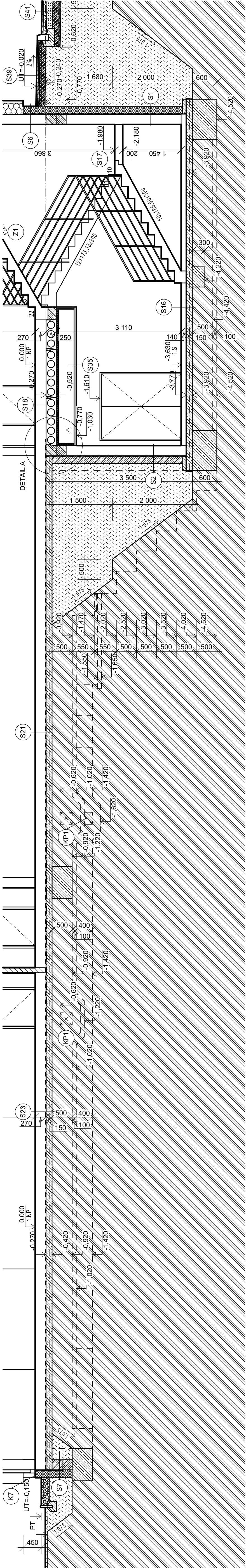


REZ E-E'



REZ B-B'



#### LEGENDA MATERIÁLŮ

- NOSNÉ OBVODOVÉ A VNITŘNÍ VÁPENČKOVÉ ZDIVO, ZÁKLADNÍ ROZMĚR 248x248x248 mm, PEVNOST V TLAKU P25, NA TENKOVRSTVOU ZDÍČI MALTY
- PRŮČKOVÉ VÁPENČKOVÉ ZDIVO, ZÁKLADNÍ ROZMĚR 248x195x248 mm, PEVNOST V TLAKU P25, NA TENKOVRSTVOU ZDÍČI MALTY
- NENOSNÁ SOK ŠACHTOVÁ STĚNA, TL 100 mm, NOSNÝ ROŠT Z OBVODOVÝCH UW PROFILU A SVISLÝCH CW PROFILŮ, VLOŽENÁ MINERÁLNÍ ISOLACE V TL 80 mm, OPLÁSTĚNÍ 2x PROTIPOŽÁRNÍ IMPREGNOVANÁ SOK DESKATL 12,5 mm
- ŽELEZOBETONOVÁ MONOLITICKÁ STĚNA A DESKA VÝTAHOVÉ ŠACHTY, BETON C25/30, VÝZTUŽ B500B, VÝZTUŽENÍ NA ZÁKLADĚ STATICKÉHO VÝPOČTU
- TVÁRNICE ZTRACENÉHO BEDNĚNÍ, ZÁKLADNÍ ROZMĚR 250x250(200)x500 mm, PEVNOST V TLAKU P15, TVAROVKY VYLITY BETONEM C 25/30, VÝZTUŽENÉ OCELI B500B, VÝZTUŽ DLE NÁVRHU STATIKA
- ZÁKLADOVÉ PASY Z PROSTÉHO BETONU C16/20 - XC2 - D<sub>max</sub> = 16 mm
- PODKLADNÍ BETON Z PROSTÉHO BETONU C20/25 - XC2 - D<sub>max</sub> = 16 mm + VÝZTUŽNÁ KARI SÍť
- MINERÁLNÍ TEPELNÁ ISOLACE ZE SKLENĚ PLSTL, TL 280 mm, λ<sub>0</sub> = 0,035 (W/m.K)
- TEPELNÁ ISOLACE Z EXTRUDOVANÉHO POLYSTYRENU, TL 200 mm, λ<sub>0</sub> = 0,033 W(m.K)

- HYDROIZOLAČNÍ SOUVRSTVÍ O CELKOVÉ TLOUŠTKĚ 8 mm
- 1x PÁS Z SBS MODIFIKOVANÉHO ASFALTU S SKLENĚNOU TKANINOU, TL 4 mm
- 1x PÁS Z SBS MODIFIKOVANÉHO ASFALTU S POLYESTEROVOU ROHOŽÍ, TL 4 mm

- OKAPOVÝ CHODNÍK - TĚŽNÉ KAMENNÉ KAČÍREK, FRAKCE 16 - 32 mm
- ASFALTOVÝ BETON PRO OBRUSNÉ VRSTVY
- ASFALTOVÝ BETON PRO PODKLADNÍ VRSTVY
- DRČENÝ ŠTĚRK, FRAKCE 4 - 8 mm
- DRČENÝ ŠTĚRK, FRAKCE 8 - 16 mm
- DRČENÝ ŠTĚRK, FRAKCE 16 - 32 mm
- NASYPANÁ ZEMINA
- POVODNÍ ZEMINA

#### LEGENDA GRAFICKÉHO ZNAČENÍ

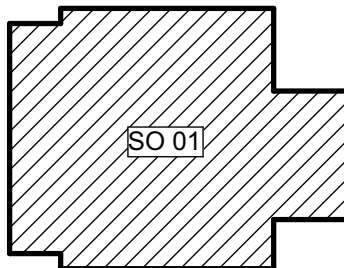
- 0.420 VÝŠKOVÁ ÚROVEŇ HORNÍ ÚROVNĚ KONSTRUKCE
- 1.420 VÝŠKOVÁ ÚROVEŇ DOLNÍ ÚROVNĚ KONSTRUKCE

#### LEGENDA ZNAČENÍ

- (KP1) PROSTUPY ZÁKLADY PRO SVODNÉ KANALIZAČNÍ POTRUBÍ (DEŠŤOVÉ I SPLAŠKOVÉ), ROZMĚR PROSTUPU 500x300 mm, V MÍSTĚ PROSTUPU BUDE ZÁKLAD PROHLCOUBEN

#### POZNÁMKY

- PODKLADNÍ BETON JE VÝZTUŽEN KARI SÍTI S OKY 150x150 mm A TLOUŠTKOU DRÁTU 6 mm
- DO ZÁKLADOVÉ ŠPÁRY JE ULOŽEN ZEMNÍK PÁSEK FezN S ROZMĚRY 30x4 mm
- HYDROIZOLACE VYTÁŽENA MINIMÁLNĚ 300 mm NAD ÚROVŇ UPRAVĚNÉHO TERÉNU
- SKLADBY VIZ VÝPIS SKLADEB
- VEŠKERÉ NÁSPYVY HUTNĚNY MAXIMÁLNĚ PO 300 mm VIBRAČNÍM PĚCHEM NEBO VIBRAČNÍ DESKOU
- POVODNÍ ZEMINA - PÍŠČITÁ HLINA (F3) (M5), R<sub>0</sub> = 275 kPa



0,000 = 202,400 m n.m. (B.p.v.) / SOUŘADNICOVÝ SYSTÉM JTSK

PROJEKT	DIPLOMOVÁ PRÁCE	FAKULTA	STAVBY
VÝKRES	BR. Petr Wenzel	STAVBY	STAVBY
KONTROLA	Ing. David Čermák, CSc.	STAVBY	STAVBY
STAVBA	Stavba nové budovy, nám. T. G. Masaryka 130/14, 796 01 Prostějov	STAVBY	STAVBY
MÍSTO STAVBY	Prostějov, k.ú. Prostějov, zást. č. 0211	STAVBY	STAVBY
NÁZEV STAVBY	SPORTOVNÍ CENTRUM	STAVBY	STAVBY
STAVBNÍ OBJEKT	SO 01 STAVBNÍ OBJEKT - SPORTOVNÍ CENTRUM	STAVBY	STAVBY
ČÁST	D.1.2 STAVBNÍ KONSTRUKČNÍ ŘEŠENÍ	STAVBY	STAVBY
OBŠAH	VÝKRES ZÁKLADU	STAVBY	STAVBY
FORMÁT	A4	STAVBY	STAVBY
DATUM	01.02.2022	STAVBY	STAVBY
STUPĚŇ PD	005	STAVBY	STAVBY
MEŘÍTKO	1:50	STAVBY	STAVBY
Č. VÝKRESU	01.2.01	STAVBY	STAVBY